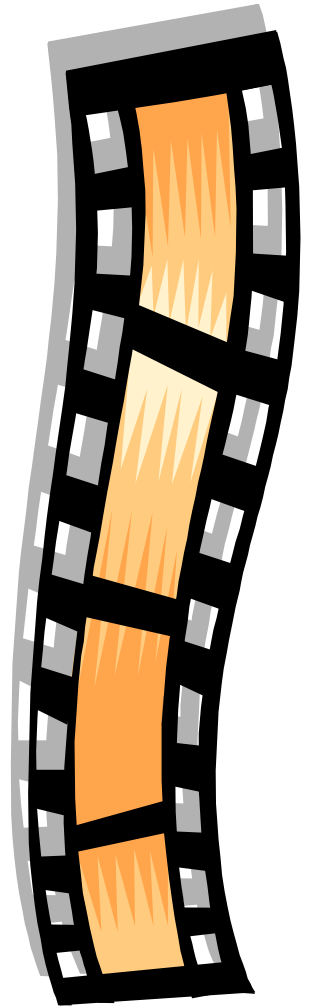


PORT PAYE
REBECQ 1430
N° P302439

Editeur responsable : Isabelle BLICQ rue Try-Bas 29 à 1480 Saintes
Dépôt légal : B 1430 Rebecq

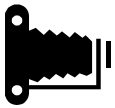
Photo Club Rebecq

R
C
R



www.photoclubrebecq.be





*Je ne sais pas si vous avez remarqué mais dès que le printemps pointe le bout de son nez, les journées filent à toute vitesse !!!
Prenez quand même le temps de vous poser... et de développer votre œil photographique !*

Résultat concours mars 2011

Premier
Guy Delestienne



Second
Guy Delestienne



Troisième
Roland Bourgeois



Quatrième
Henri Dupriez



Cinquième
Gilberte Freuille

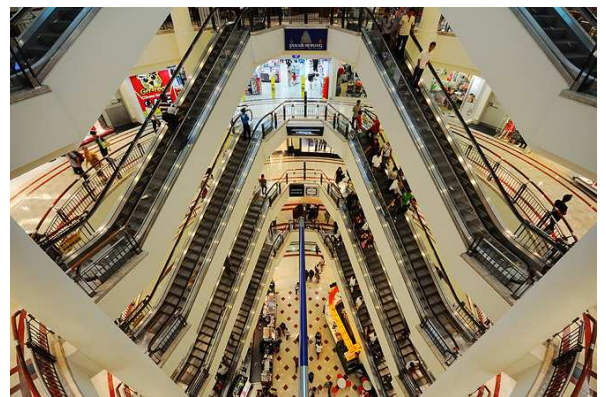


Les rendez-vous de ce mois d'avril :

Le 8 avril, Gilbert Busegnies vous propose une approche ludique du PTE (pictures to exe)

Il serait judicieux d'apporter une série de photos afin de servir d'exemple pour un montage audiovisuel.

Le 22 avril, le concours du mois sera consacré aux escaliers . Là pas de lézard, le thème est clair et précis...



A ne pas oublier !!!!!

Ce week-end, c'est le carnaval de Rebecq

Plein de couleurs et de bonne humeur au rendez-vous !

Soyez nombreux à nous faire partager vos clichés !

La couleur en photographie !

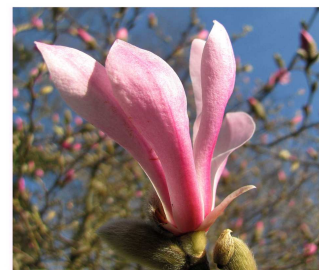


Une couleur a plusieurs qualités qui lui donnent son aspect. Le modèle **TSL** (*Teinte, Saturation, Luminosité*) permet de modéliser les couleurs dans un espace numérique.

La teinte est donnée par la lumière que réfléchit un objet. C'est la longueur d'onde définit la couleur. La correction de la teinte modifie la couleur.

La saturation représente le degré de pureté de la couleur. Les couleurs plus saturées sont plus couramment rencontrées sous forme de bleu, de jaune, de rouge et de vert.

La luminosité est caractérisée par la présence du blanc (ou du noir) dans la couleur. On distingue les couleurs sombres des couleurs pastels. D'autres termes sont souvent employés. L'éclat désigne une couleur plus ou moins intense en lien avec la luminosité propre de la couleur. La couleur vive est une couleur saturée et lumineuse, comme le jaune pur. La chromacité regroupe la teinte et la saturation. On distingue également les images polychromes (assemblage de plusieurs couleurs) du monochromes (présence d'une seule gamme de couleurs)



Le gris représente la neutralité. On l'utilise sous la forme d'une charte pour réaliser la mesure de la lumière ou comme d'une aide pour réaliser l'équilibre chromatique avec le logiciel de retouche. Le gris neutre est assez rare à l'état naturel et il est rarement employé dans la fabrication d'objets.

Le noir pur est donné par la densité maximale (D-max) du support que ce soit sur film ou sur papier ou encore par le signal numérique enregistré (noir absolu : 0-0-0). En pratique, l'oeil assimile une valeur très sombre comme du noir. On admet que le noir, présent dans les ombres soit légèrement froid (avec une pointe de bleu).

Le blanc pur se caractérise par une réflexion totale des rayons du spectre lumineux. Il est favorisé par une surexposition ou une augmentation du contraste. Selon l'éclairage, le blanc se colore avec des teintes chaudes ou froides. Le blanc d'un tirage est celui du support papier, plus ou moins réfléchissant et neutre selon le type de support. L'oeil accepte plus facilement la présence d'une pointe de jaune dans les blancs purs (blanc chaud).

A voir absolument une fois dans sa vie: les fallas de Valence en Espagne !!!





Calendrier 2011

14/01	réunion technique
28/01	thème libre ©
11/02	réunion photoshop
25/02	paysage ©
11/03	débat expo images 2000
25/03	dentelle ©
08/04	PTE par Gilbert Busegnies
22/04	escaliers ©
13/05	
27/05	un peu d'humour ©
10/06	
24/06	meubler urbain
12/08	
26/08	ombres ©
09/09	
23/09	eau dans tous ses états
14/10	
28/10	reflets
25/11	lignes brisées ou courbes ©
9/12	vitaines éclairées et lumières nocturnes ©

Sorties

Namur organise ces 8 et 9 avril **les journées du folklore et des traditions** (musiques, défilés folkloriques et historiques).

Serres Royales de Laeken ouvertes au public du 16/04/2011 au 8/5/2011 de 9h30 à 16h—13h30 à 16 h le vendredi—nocturne les vendredi, samedi et dimanche de 20 h à 22 h.
Fermé le lundi
Entrée 2,50 euros

Foire de Jardin d'Enghien les 8 9 et 10 avril prochains, - Entrée 7 euros

Sortie club

Programmée ce samedi 30 avril dans les locaux de la bibliothèque nationale et ses alentours par Stéphane BAZZO
Plus de précisions sur les horaires de départ le vendredi 29 avril

Avis

Nous venons d'apprendre le décès de Vital Hogne; un membre du club photo de Rebecq. Discrèt et sympathique, c'est l'image que nous garderons de lui. Le Photo Club Rebecq, présente à sa famille, ses plus sincères condoléances .

Je vous souhaite un mois d'avril tout en douceur avec l'éveil de notre merveilleuse nature...

Soyez inspirés !

On se retrouve le mois prochain sans faute et des idées plein l'objectif !

Isa

Président : Charly KEPPENS : 02/395.66.97—0479/65.95.94 (keppens.charly@skynet.be)

Vice président : Michel MARECHAL 0476/65.01.53 (michel.marechal@gdfsuez.com)

Secrétaire : Isabelle BLICQ : 0476/92.85.05 (zabou-b@live.be)

Trésorier : Roland BOURGEOIS : 067/67.00.42

Relations publiques : Luc TYTENS : 067/67.02.33—0476/50.79.21

Administrateur : Jack FREUVILLE : 067/63.79.35

Local : grenier de l'ancienne gare de Rebecq

Compte bancaire : 000-0023292-12